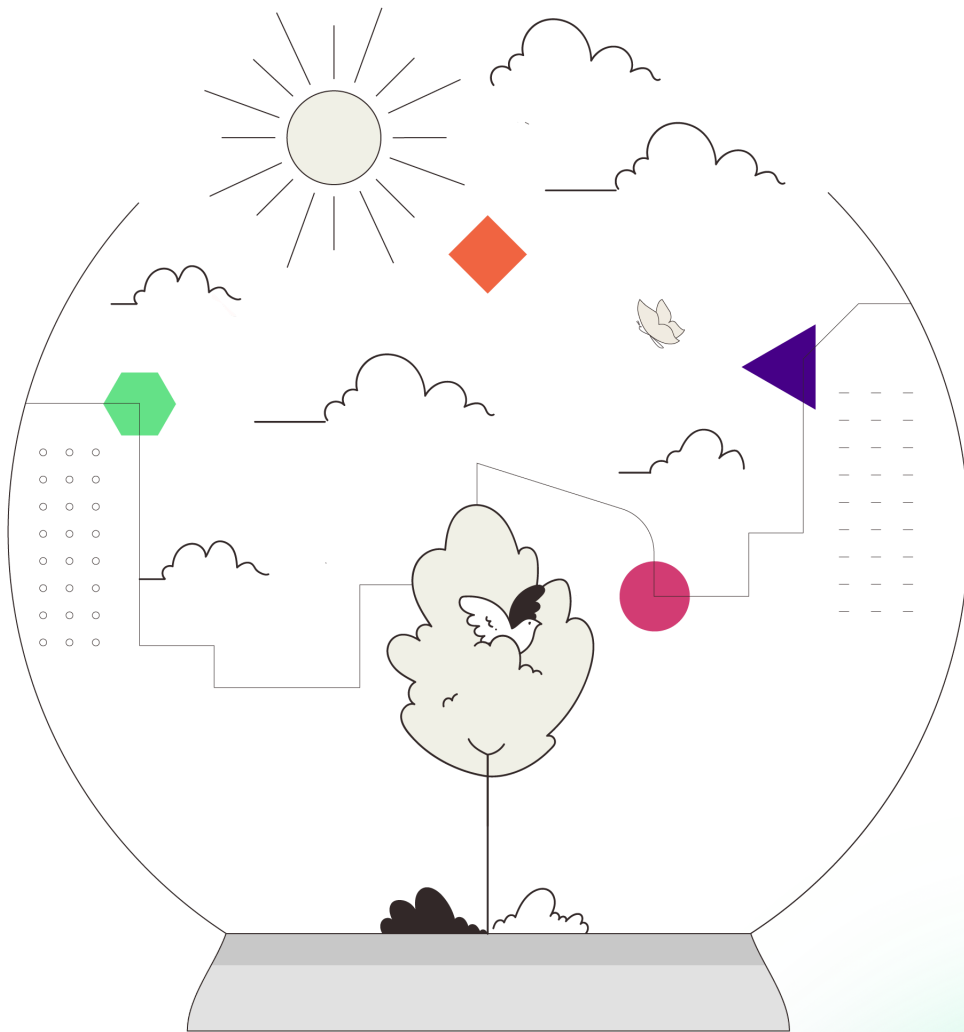


Étude de cas

La Louvière



Consultation citoyenne pour une ville
plus verte et résiliente

Résumé de la démarche

En février 2025, la Ville de La Louvière s'engage dans une démarche participative ambitieuse qui s'inscrit dans son Plan Canopée, visant à transformer cette ville post-industrielle du Hainaut en territoire plus vert et résilient. En partenariat avec Siradel et Cap Collectif, la municipalité place la consultation citoyenne au cœur de sa stratégie de végétalisation urbaine, permettant aux habitants de participer à l'avenir écologique de leur territoire.

La consultation, menée sur la plateforme Purpoz entre mai et juin 2025, a mobilisé 208 contributions de 185 participants uniques autour de trois modalités complémentaires : un questionnaire approfondi, un quiz interactif et un espace ressource documentaire. Les résultats révèlent un consensus citoyen fort pour une transformation systémique de la ville de La Louvière.

La Louvière en bref

80 986

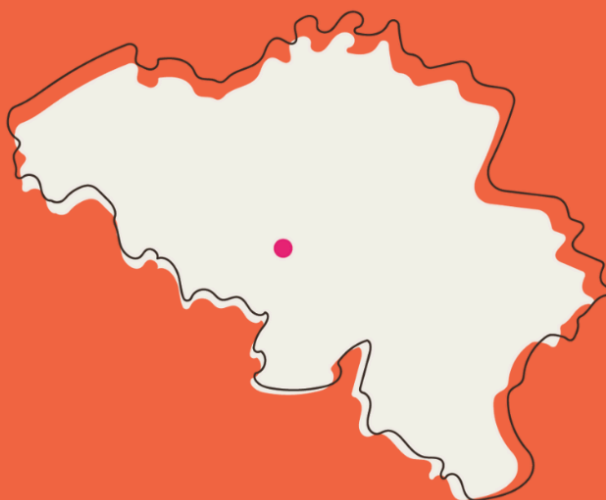
Le nombre d'habitants

3e

Plus grande ville du Hainaut

18

Espaces verts majeurs à La Louvière
et dans sa périphérie



Découvrir le projet

La Genèse du projet : vers une ville plus verte et résiliente

En 2025, face aux défis croissants du changement climatique et à la nécessité de repenser l'aménagement urbain post-industriel, la Ville de La Louvière s'engage dans une démarche ambitieuse de transformation écologique à travers le Plan Canopée. Ce projet stratégique, inscrit dans la vision prospective **"La Louvière 2050 – Ville Parc"**.

Consciente que la réussite d'une telle transformation nécessite l'adhésion et la participation active de ses citoyens, la municipalité louviéroise a souhaité mener une consultation citoyenne. Au-delà de la simple information, il s'agit d'établir un diagnostic de la végétalisation urbaine et, à partir des retours citoyens, de concilier attentes locales et impératifs environnementaux contemporains.



© La Louvière, ville parc

La Ville de La Louvière fait ainsi appel à l'expertise de Siradel en termes de solutions numériques géoréférencées et Cap Collectif pour son ingénierie en participation citoyenne. Cap Collectif accompagne la ville de La Louvière dans :

- La conception de sa démarche de participation ;
- La construction méthodologique du questionnaire et du quiz ;
- La réalisation de la synthèse des contributions citoyennes ;
- L'ajustement continu du dispositif au fil de l'eau.

Cette collaboration vise à assurer une consultation véritablement inclusive, permettant aux Louviéroises et Louviérois de contribuer activement à la définition de l'avenir vert de leur territoire, dans une démarche transparente et démocratique.



Purpaz Participer Pourquoi Purpaz ? Echangeons sur votre projet

Accueil > Projets > La Ville de La Louvière lance son plan Canopée > Présentation

La Ville de La Louvière lance son plan Canopée

208 Contributions 208 Participants

f x

Présentation Explorez vos connaissances Terminé Répondez au questionnaire Terminé Résultat de la consultation citoyenne Ressources

Le Plan Canopée pour une ville qui fait face aux changements climatiques

Faire de La Louvière une ville plus verte, plus agréable et résiliente face aux changements climatiques, tel est l'enjeu du Plan Canopée.

Outre la sauvegarde de la biodiversité, les arbres en ville sont un réel atout pour améliorer la qualité de l'air, réduire les fortes chaleurs et améliorer le bien-être des Louviérois.

La végétalisation au travers de la plantation d'arbres transformera peu à peu les quartiers de la ville, il nous paraît donc évident que la consultation citoyenne soit un volet incontournable du Plan Canopée.

Le Plan Canopée est un des outils qui permettra la mise en œuvre de la Ville Parc prévue dans le projet de ville « La Louvière 2050 ».

Le projet repose sur une méthodologie en cinq phases, garantissant une approche progressive et structurée. La première phase consiste en un diagnostic territorial approfondi, servant de base aux étapes suivantes. Sur la base de ce diagnostic, une phase de concertation est mise en place, impliquant les citoyens dès le début du projet. Cette consultation intervient suffisamment en amont pour que les participants puissent contribuer activement à ce projet, et non simplement valider des décisions déjà prises.

L'objectif du Plan Canopée est de s'adapter aux changements climatiques tout en permettant à la Ville d'offrir une bonne qualité de vie à ses habitants. Le changement climatique impacte tout le monde sans exception. C'est pour cette raison que votre participation à cette enquête est tellement importante. La Ville porte ce projet avant tout pour les générations actuelles mais surtout pour les générations de demain.

La ville s'engage à rendre ces espaces plus verts pour vous assurer une meilleure qualité de vie mais votre engagement reste également primordial pour que vous puissiez collaborer à nos côtés en plantant des arbres dans vos jardins. Ce n'est que tous ensemble que nous pouvons adapter notre ville aux changements climatiques.

Ce Plan, il est le nôtre, il est le vôtre, mais il est aussi celui de vos enfants. Ensemble, travaillons pour que La Louvière soit plus verte et que le bon vivre ensemble soit toujours possible en 2050.

Envie de vous impliquer dans le Plan Canopée ? Découvrez comment participer :

Explorez vos connaissances Répondez au questionnaire Consultez les ressources

La démarche

Un projet structuré en trois phases

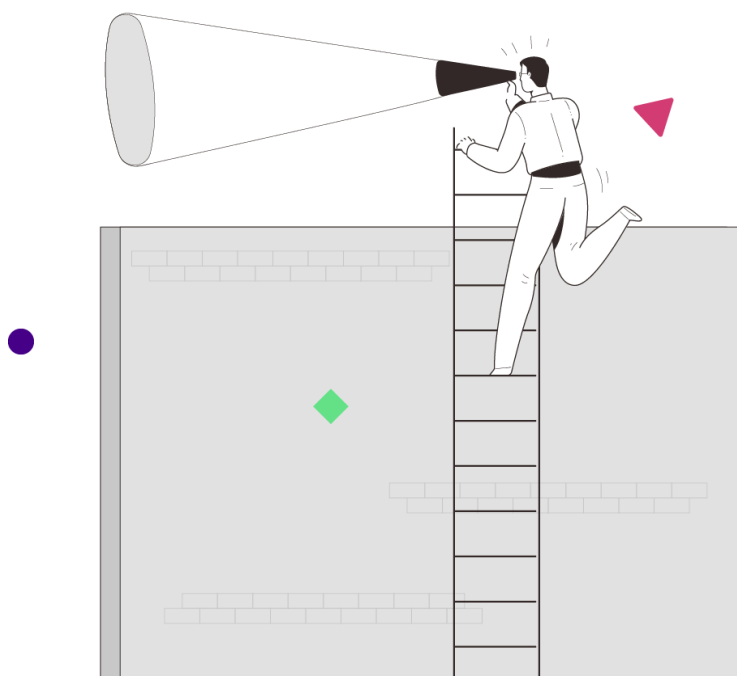
Cette consultation citoyenne s'inscrit dans un accompagnement en tandem avec Siradel, structuré autour de trois objectifs principaux :

1. **Établir un état de la situation existante** par un diagnostic territorial
2. **Définir une stratégie d'adaptation climatique**
3. **Produire des documents de communication** et sensibilisation à destination du public

La participation citoyenne se positionne stratégiquement entre la **phase I** (état des lieux de la végétation existante) et la **phase III** (cartographie des îlots de chaleur urbains), constituant la **phase II consultative** du projet global.

Une plateforme participative innovante

Suite à un travail important de pédagogie et de structuration des contenus pour permettre à chacun de s'exprimer de manière éclairée, le projet de consultation de La Louvière est créé en avril 2025 sur [Purpoz](#), la plateforme mutualisée de Cap Collectif qui permet à une organisation de lancer un projet participatif en quelques clics.



Trois modalités d'engagement citoyen

Pour faciliter et diversifier la participation, la consultation propose trois modalités complémentaires :

1. Un questionnaire approfondi

Structuré autour de trois volets thématiques :

- **Le rapport individuel à la nature en ville** (accessibilité, habitudes, perceptions)
- **La vision collective "La Louvière 2050 - Ville Parc"** (bénéfices, limites et biodiversité urbaine)
- **L'engagement citoyen** pour un cadre de vie plus vert (actions concrètes de végétalisation)

Votre rapport à la nature en ville

À La Louvière, comment évaluez-vous le niveau de végétalisation* de votre environnement immédiat ?

*La végétalisation désigne l'ajout ou la préservation d'éléments naturels en ville, comme des arbres, des espaces fleuris ou des zones de nature sauvage. Elle peut prendre différentes formes : parcs et jardins, plantations en voirie, façades et toitures végétalisées

Très bien végétalisé	Plutôt bien végétalisé	Assez bien végétalisé	Peu végétalisé	Pas végétalisé du tout
----------------------	------------------------	-----------------------	----------------	------------------------

Combien de temps vous faut-il pour rejoindre le premier espace vert depuis chez vous ?

Sélectionnez une valeur

À quelle fréquence vous rendez-vous dans un espace vert ?

Avez-vous l'habitude de fréquenter des espaces verts...

La ville est constituée de différents espaces verts et de paysages variés. Des parcs sont aménagés avec des aires de jeux et des parcours sportifs. Divers axes de liaison permettent la connexion entre ces espaces : sentiers RAVeL, voiries pour les vélo. Les paysages allient la vallée de la Haine au passé minier de la région avec ses terrils.

Sélectionnez une valeur

Quand vous allez dans la nature, c'est avant tout pour...

Choix disponibles

Faire du sport ou un activité physique

Sélectionner

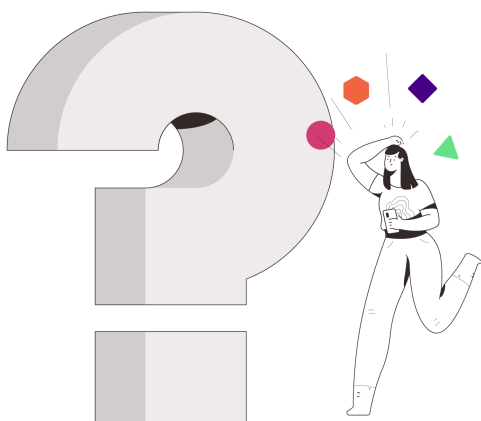
Se détendre, prendre l'air, profiter du calme

Sélectionner

Votre classement

2. Un quiz interactif

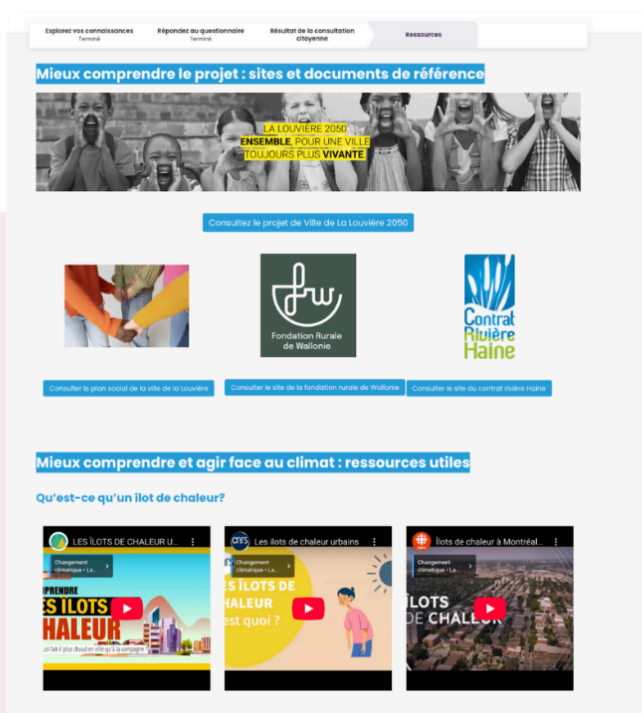
Permettant aux participants d'explorer leurs connaissances sur la nature et la biodiversité de manière ludique.



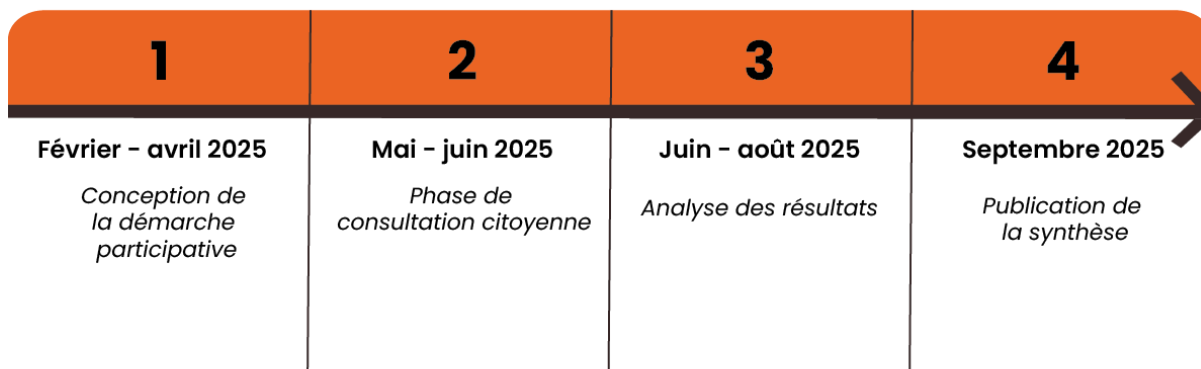
3. Un espace ressource documentaire

Comprenant des sites de référence, guides pratiques sur les îlots de chaleur, la biodiversité urbaine, le rôle des arbres et des insectes en ville, en privilégiant des supports vidéo pour une approche accessible à tous les publics.

Cette approche pédagogique et progressive vise à transformer chaque citoyen en acteur éclairé de la transition écologique louviéroise, en articulant connaissances techniques et vision citoyenne pour co-construire le Plan Canopée.



Calendrier de la démarche participative



La consultation en chiffre

208

contributions

185

Participants uniques

56,4%

Des citoyens prêts à s'engager dans la végétalisation de leur commune

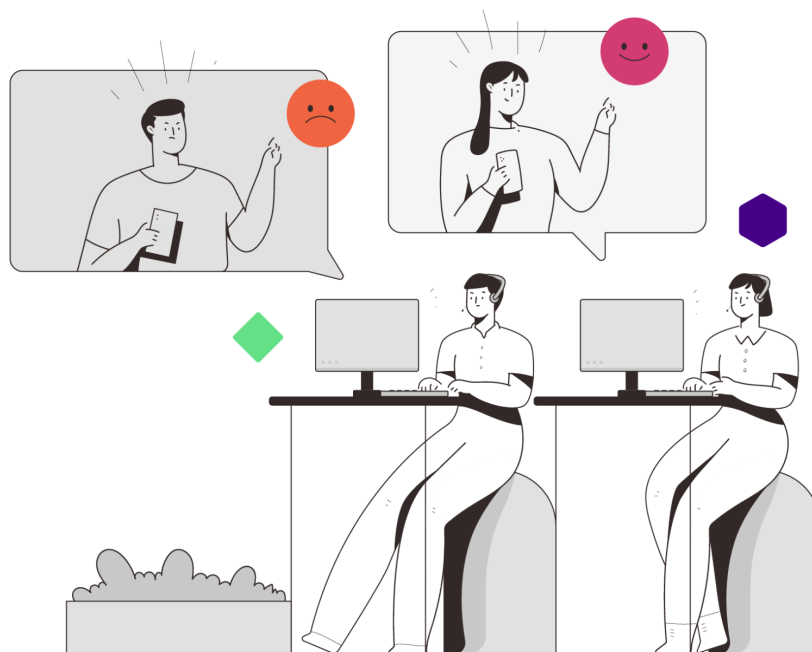


Les insights du questionnaire

Diagnostic citoyen : un territoire peu végétalisé

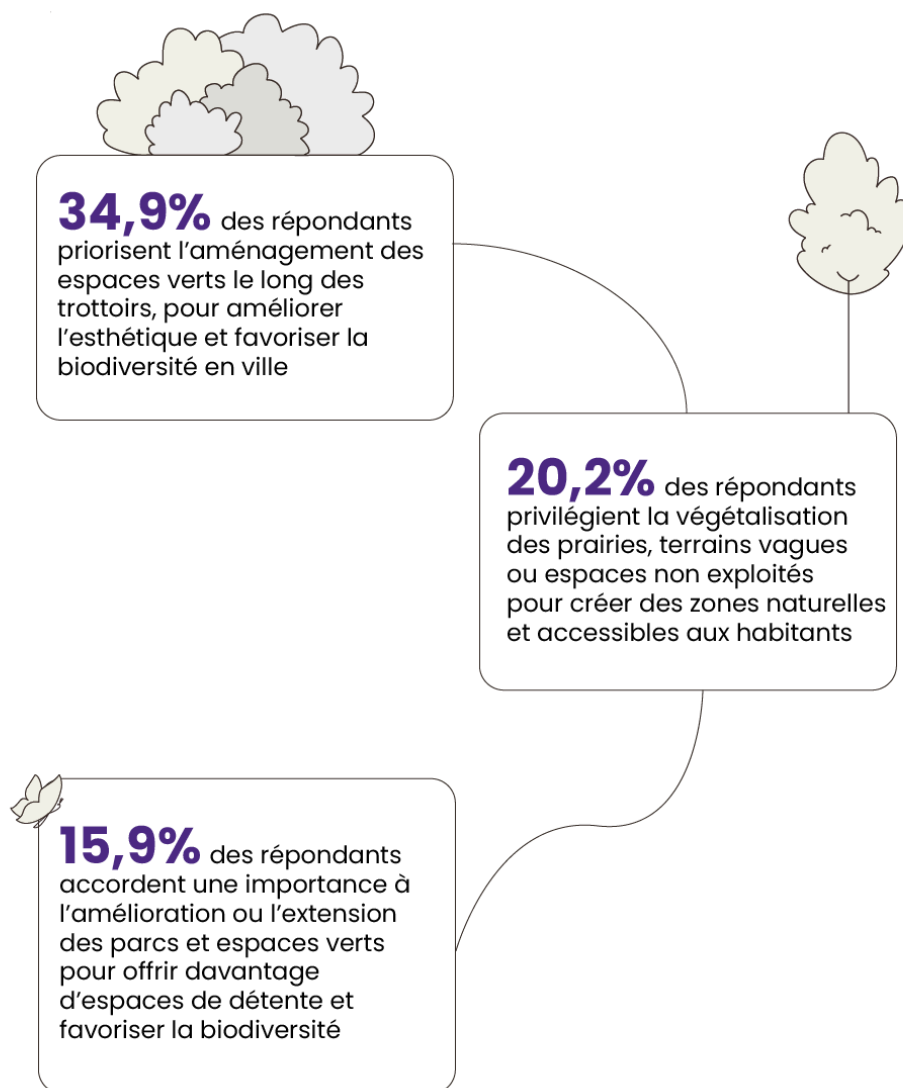
Les résultats révèlent une insatisfaction des habitants : **52,1%** qualifient La Louvière de "peu" à "pas végétalisé du tout", contre seulement **17,1%** qui la considèrent bien végétalisée.

Cette insatisfaction contraste avec une accessibilité géographique correcte puisque **79,7%** des citoyens accèdent à un espace vert en moins de 10 minutes.

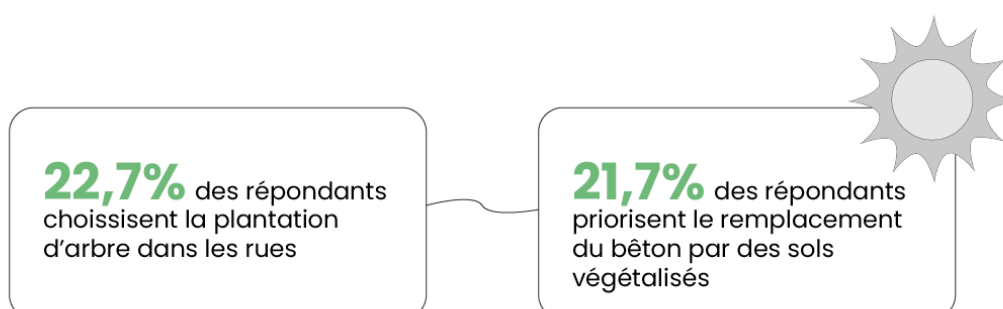


Attentes citoyennes : une demande de transformation

Priorités de végétalisation



Actions prioritaires pour lutter contre les îlots de chaleur



Un potentiel de mobilisation

56,4% des répondants se déclarent prêts à s'impliquer dans un projet de végétalisation de leur quartier



28,2% d'entre eux sont prêts à planter des arbres et arbustes, fleurir le pied d'un arbre...

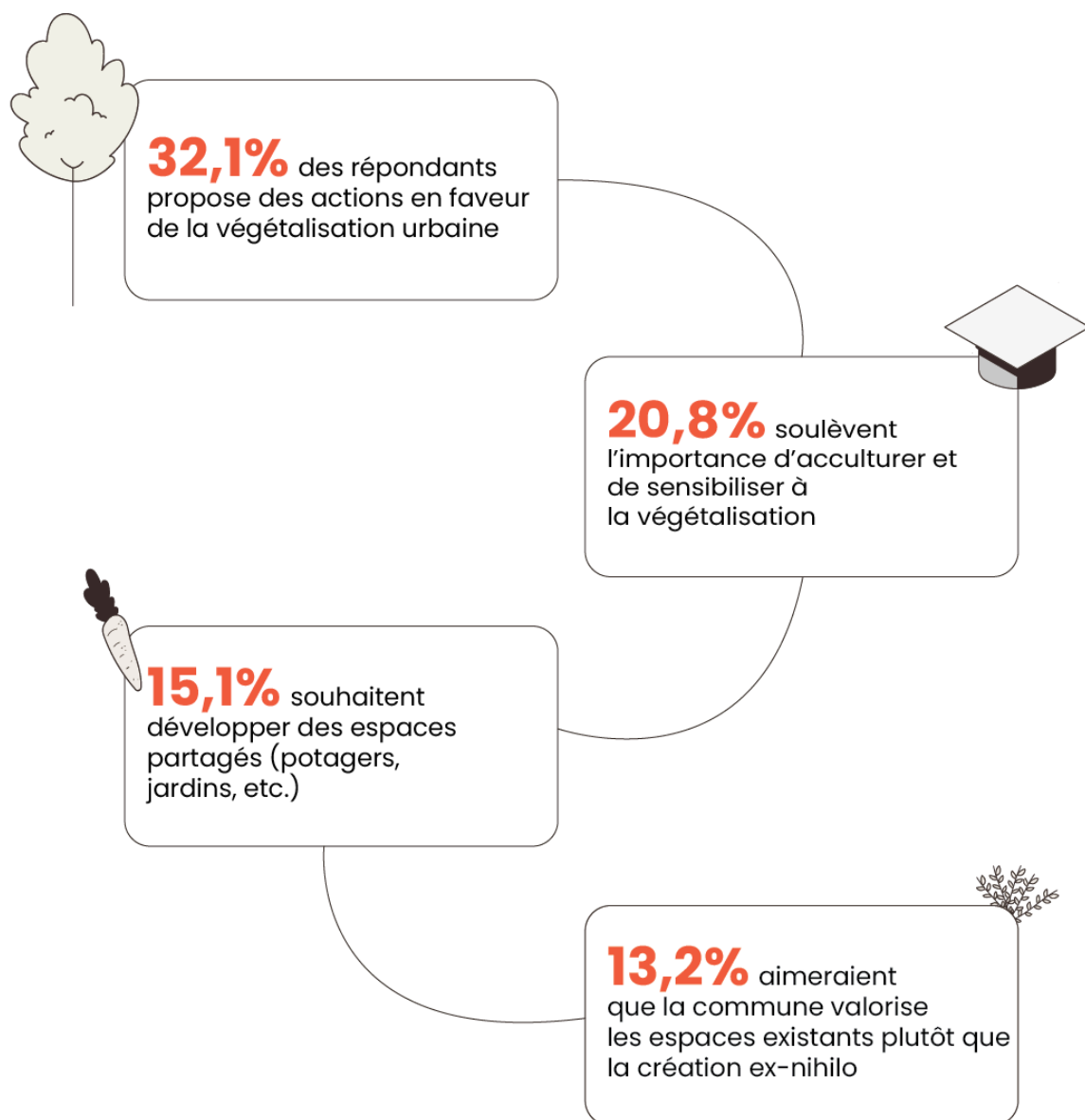
14,9% sont enclins à sensibiliser leur voisinage et encourager la végétalisation autour de soi



13,7% sont prêts à planter une plante grimpante sur la façade de leur maison

Propositions citoyennes : une vision systémique

L'analyse des **56 propositions libres** révèle une diversité thématique :



Vous pouvez consulter le bilan du questionnaire ici :

Témoignage

collaboratif